



mamapop

DISSABTE
29
NOVEMBRE
2014
20.00h

Auditori Emile Granados, Lleida

Concert Solidari per la recerca contra el càncer de mama

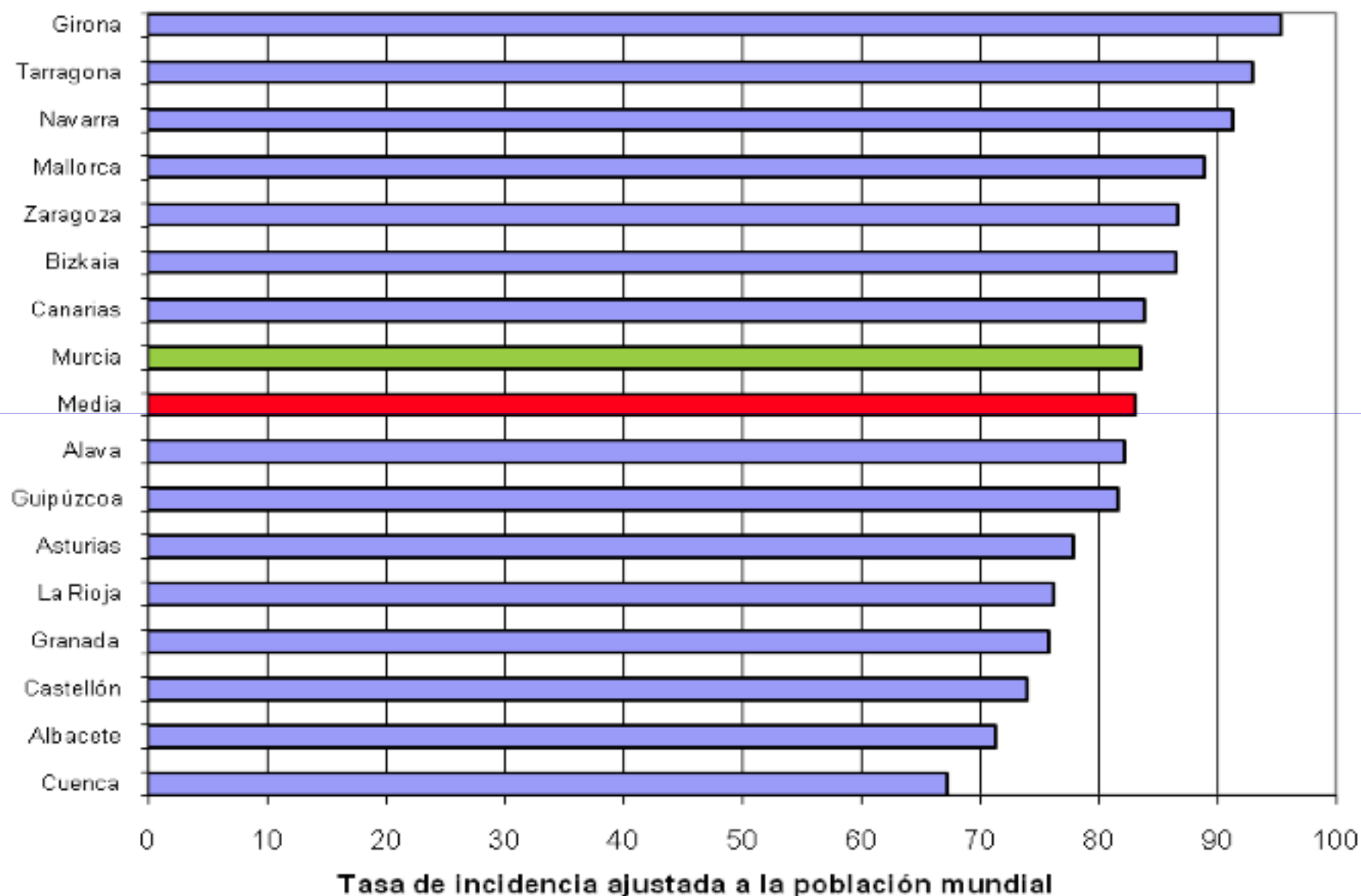
Clàssics del Pop-Rock Internacional amb
acompanyament de l'orquestra Simfònica
Julià Carbonell & Selecció de l'Intèrpret.

www.mamapop.cat

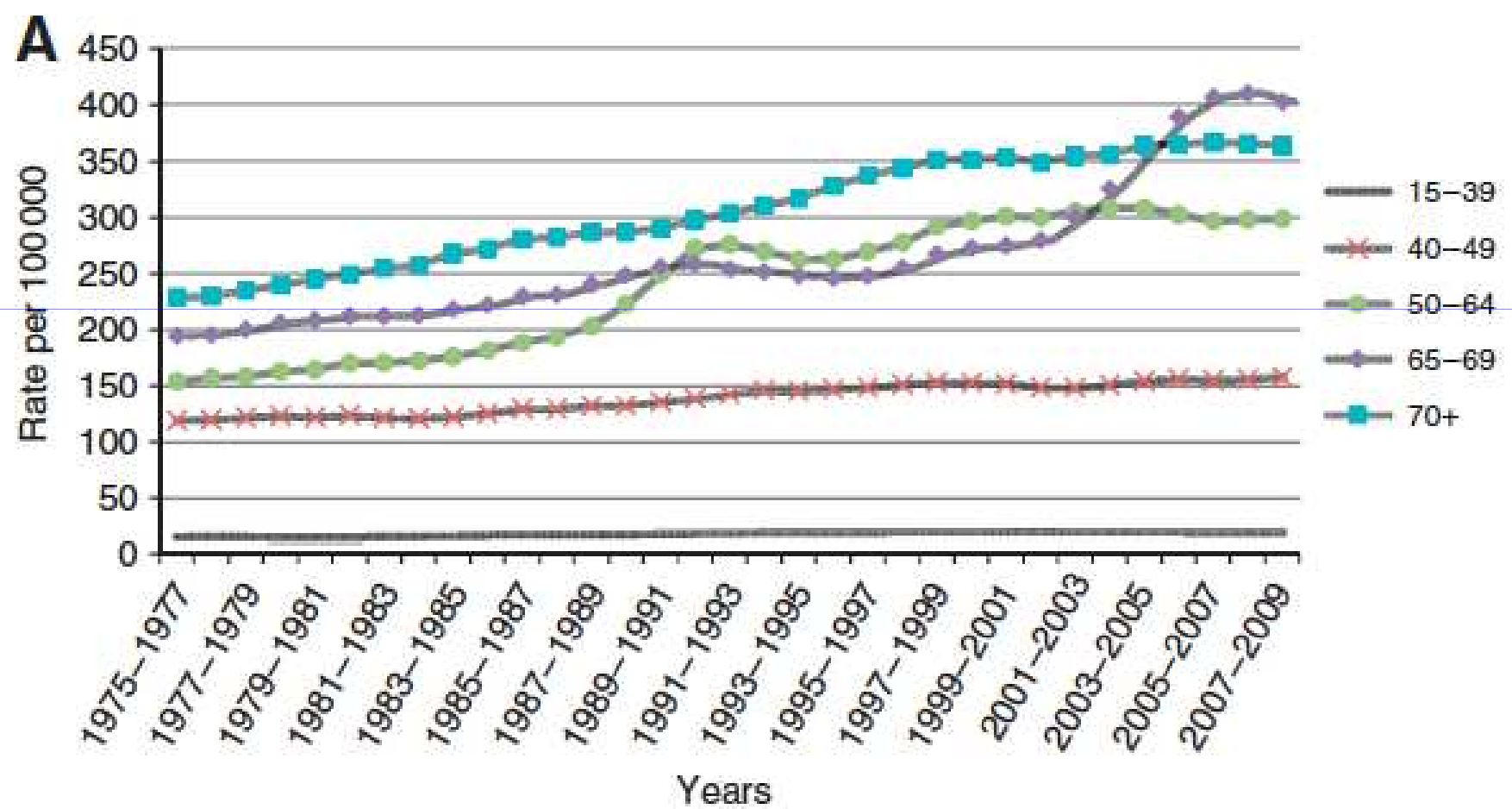
Seguim-vos a



Gráfica 1. Incidencia de cáncer de mama en España 2000-2004.

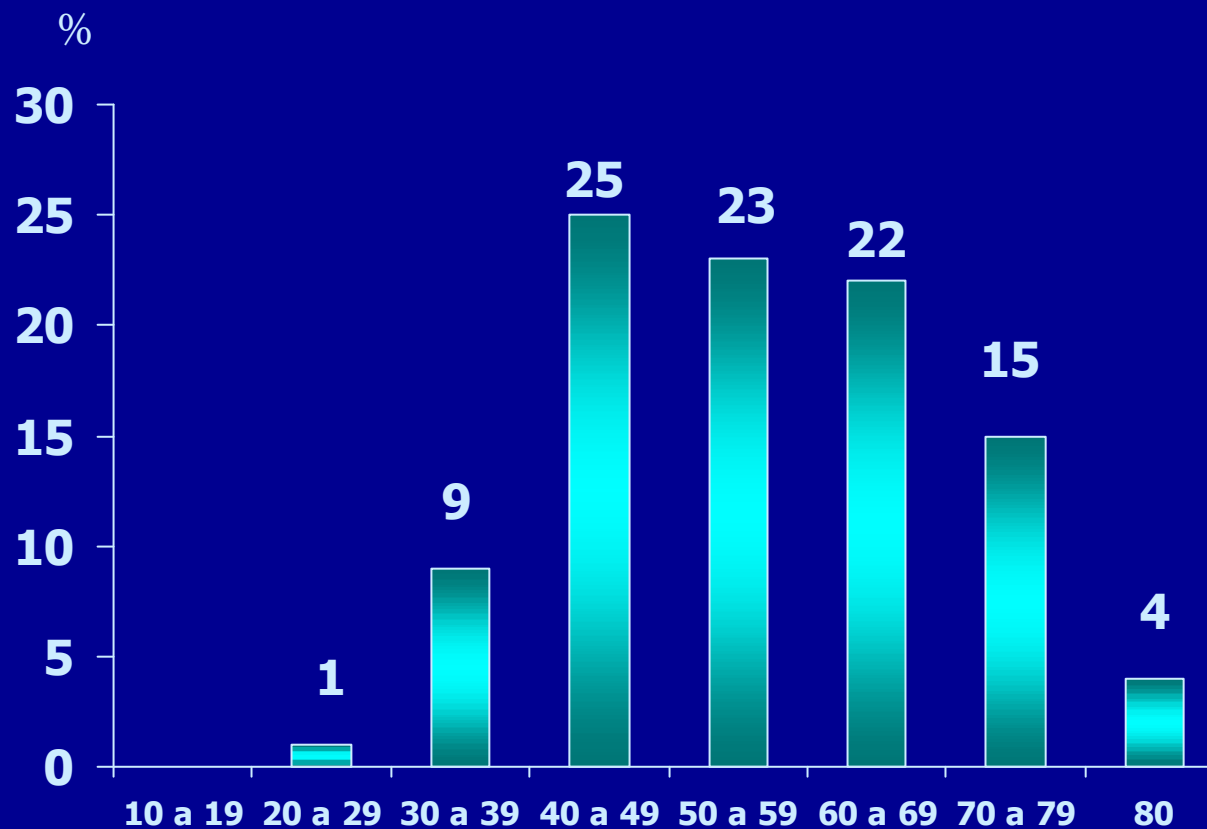


EVOLUCION DE INCIDENCIA POR GRUPOS DE EDADES A LO LARGO DE LOS AÑOS 1975-2009. DATOS UK



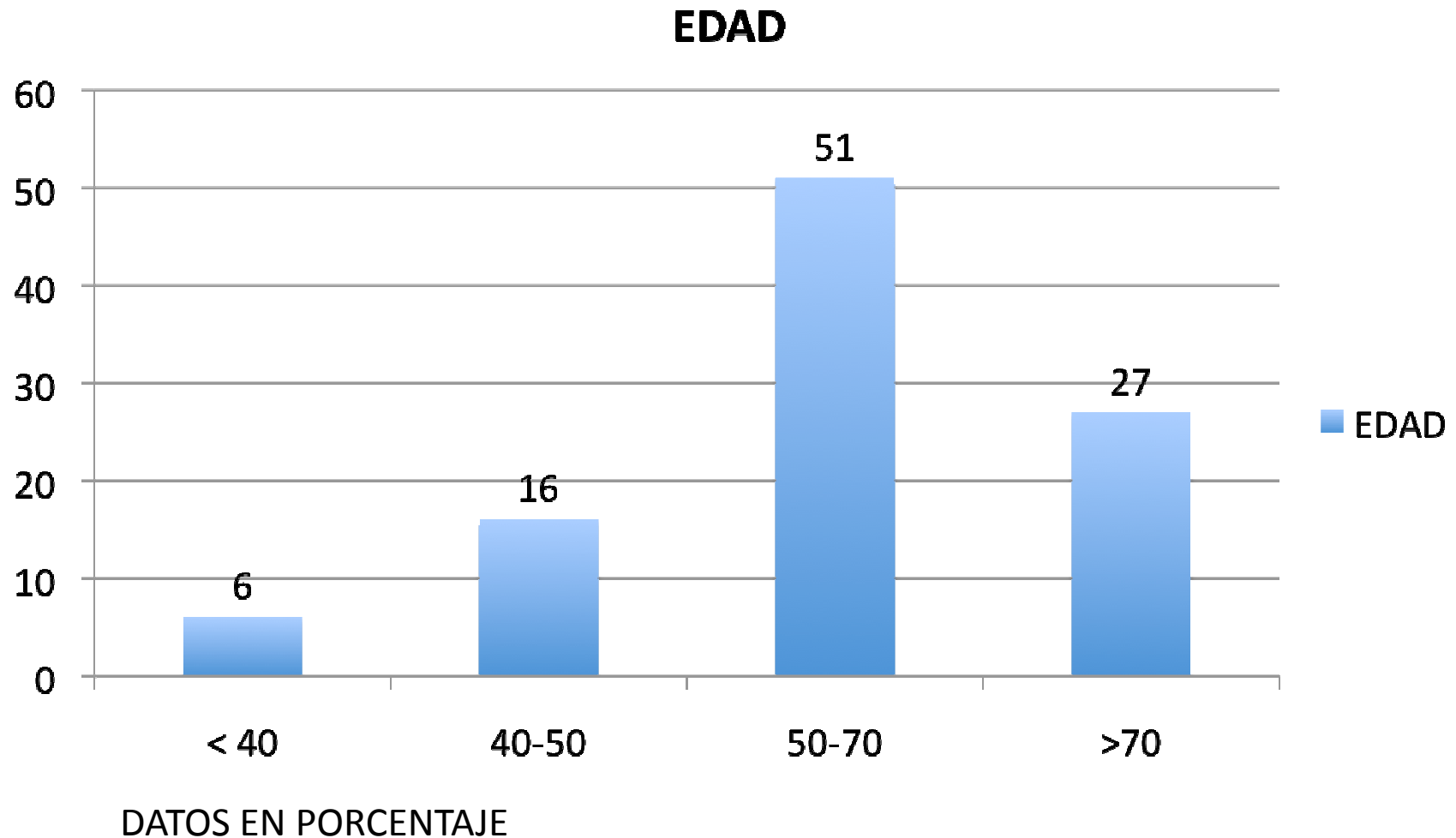
CANCER DE MAMA

INCIDENCIA POR EDADES

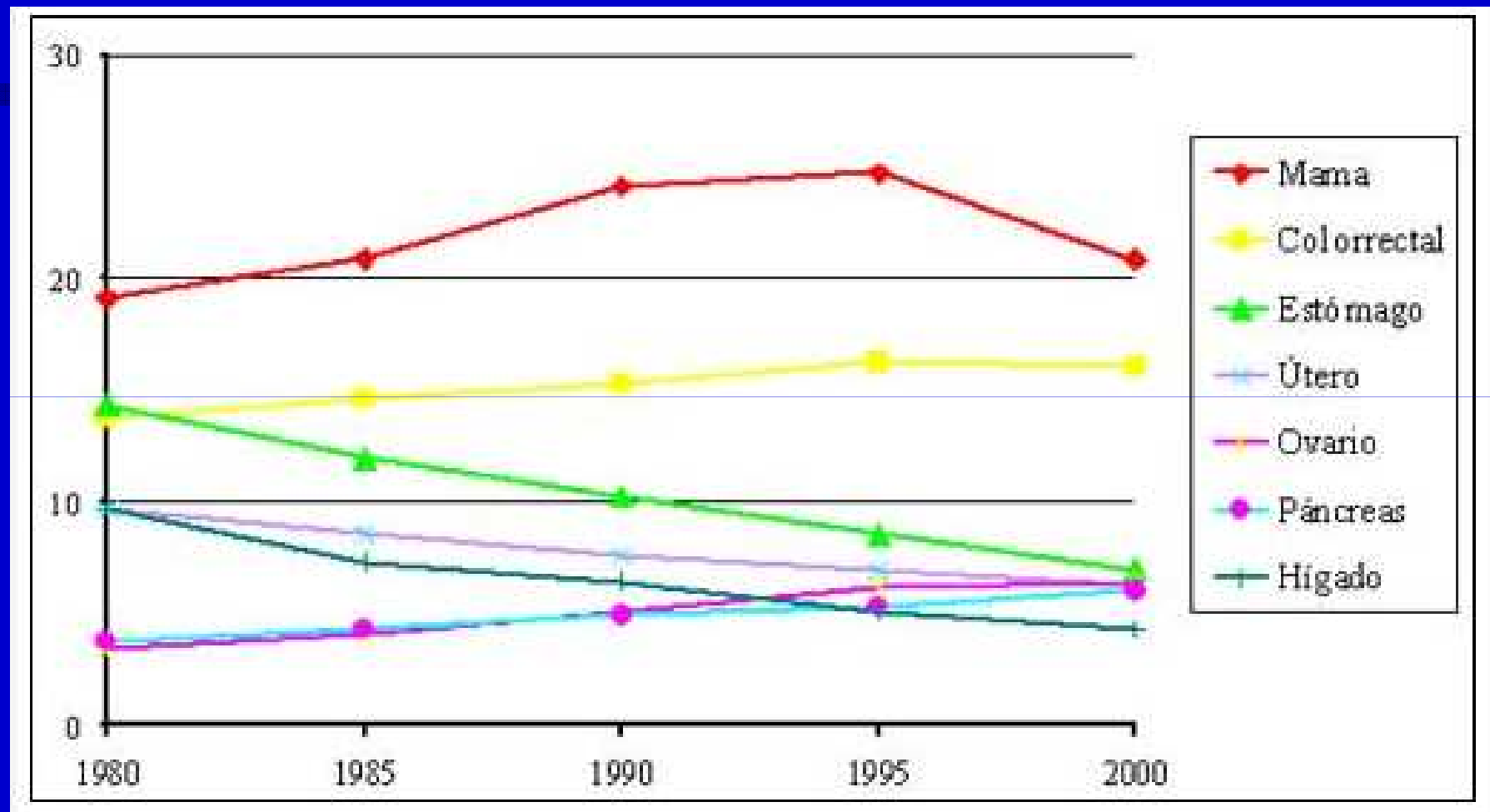


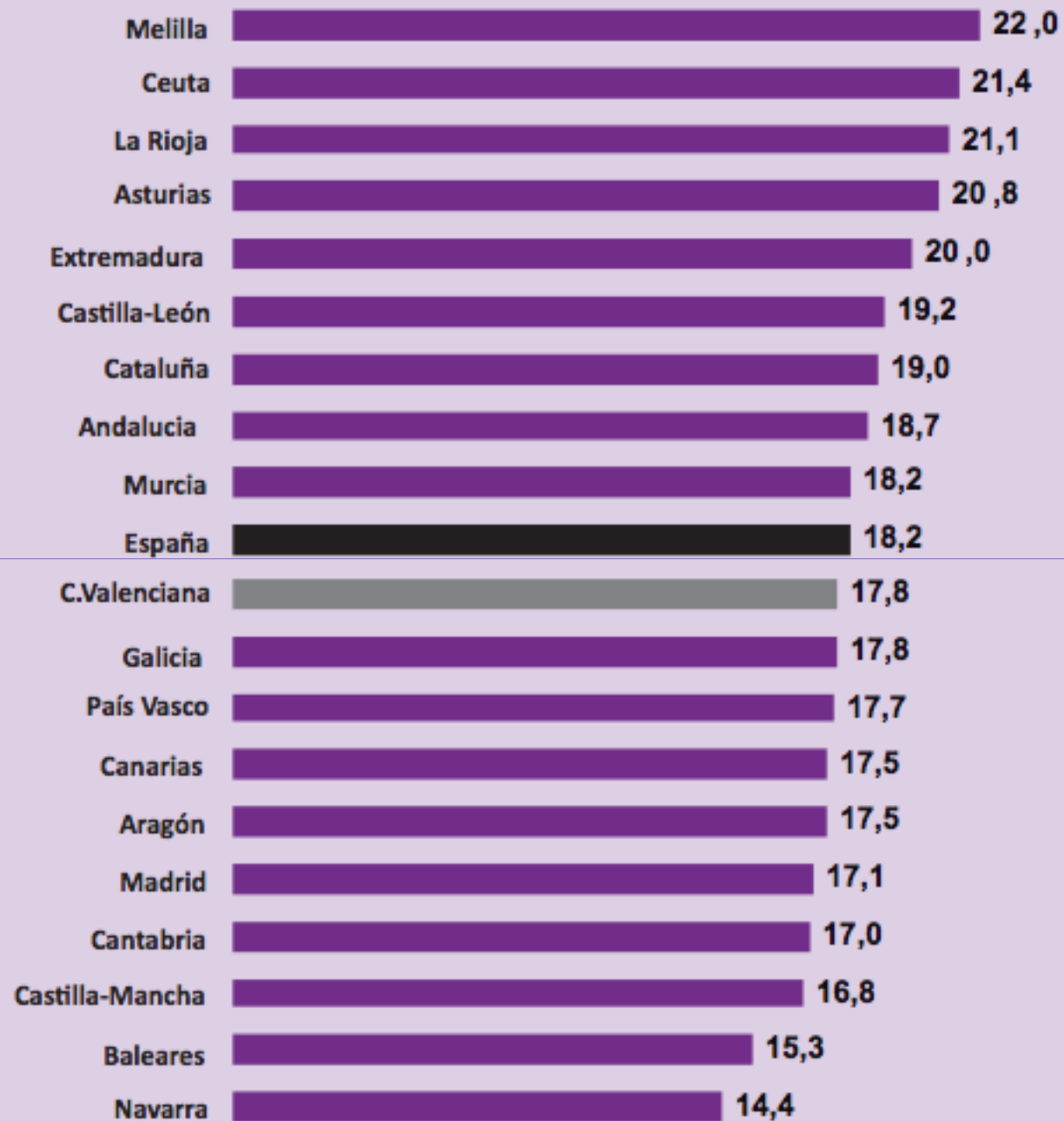
SITUACION LLEIDA: 2013

CASOS : 329

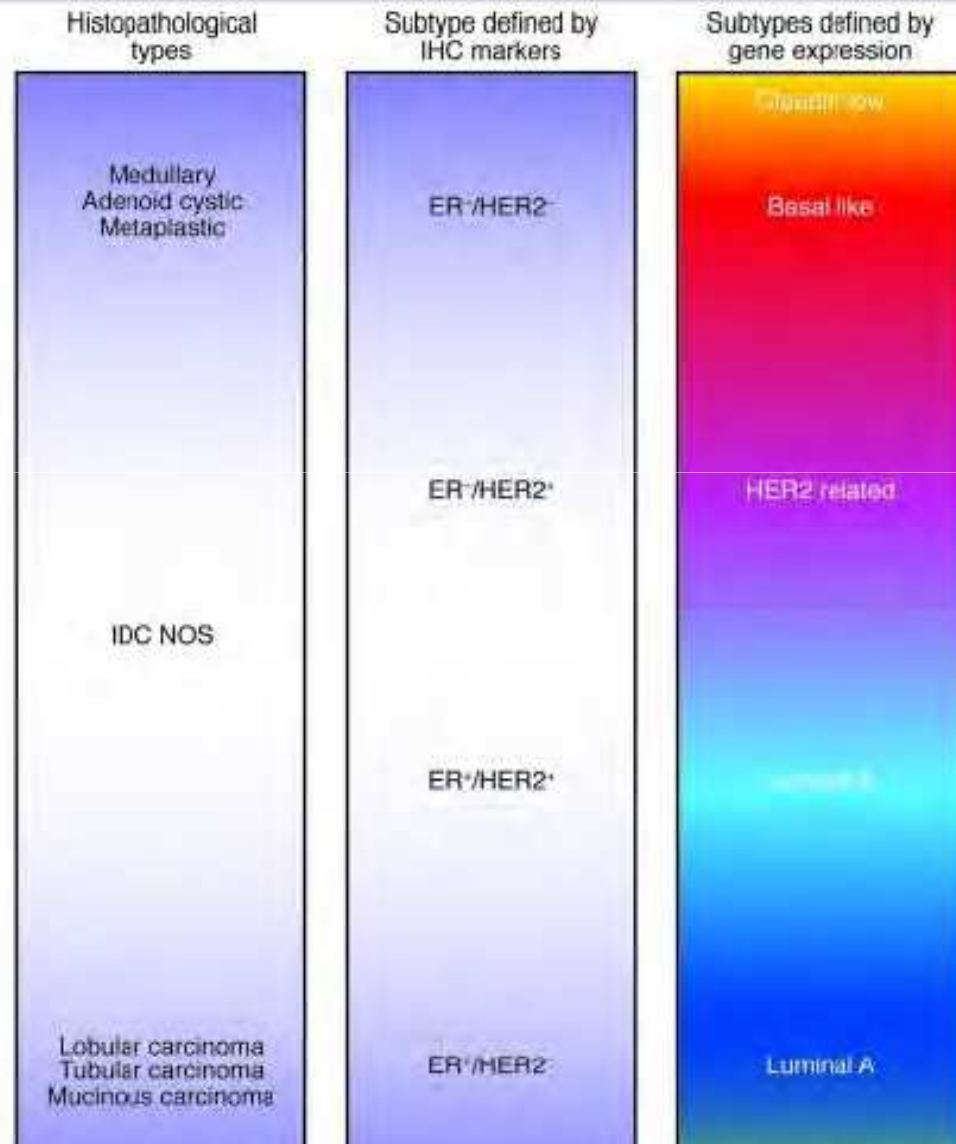


EVOLUCION DE MORTALIDAD : AÑOS 1980-2000.

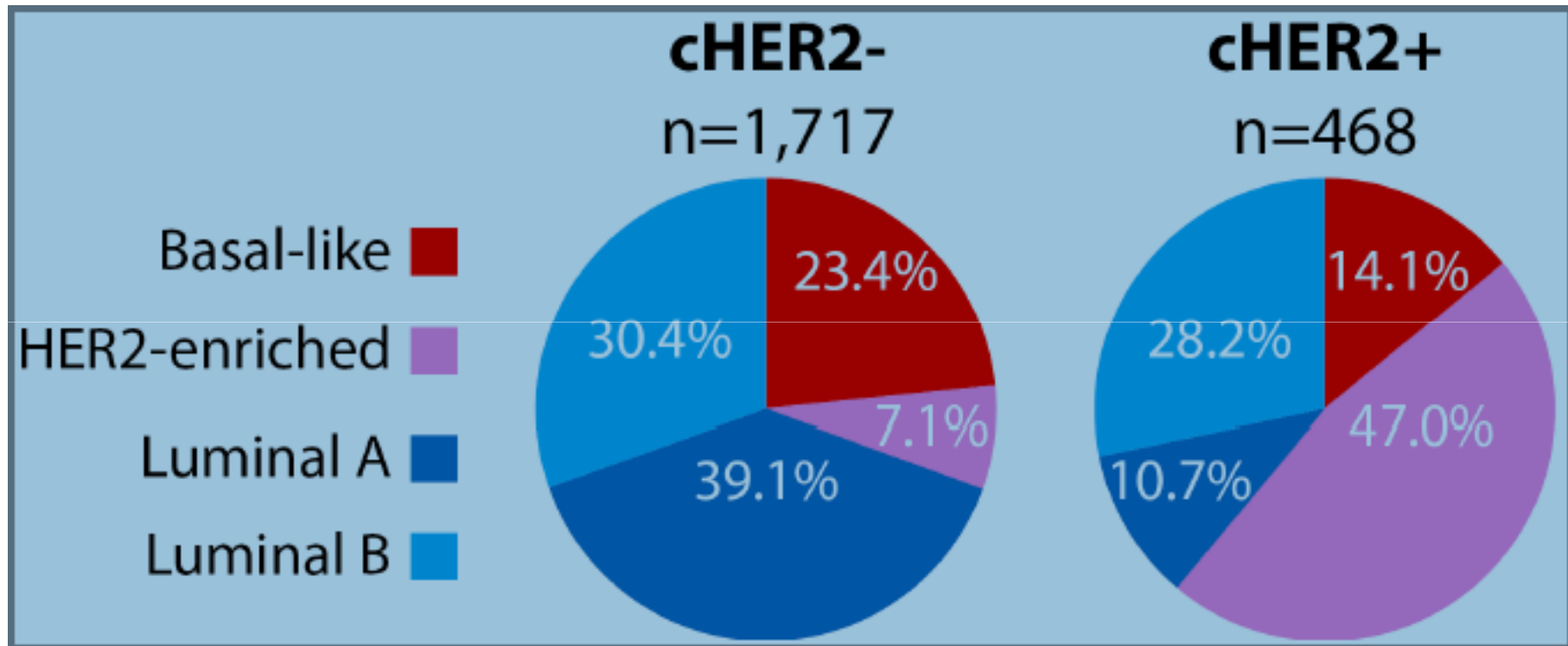




Heterogeneidad en cáncer de mama: distinta enfermedad en distintas mujeres



EL CANCER DE MAMA HER 2 REPRESENTA UN 20% DE LOS CANCERES DE MAMA



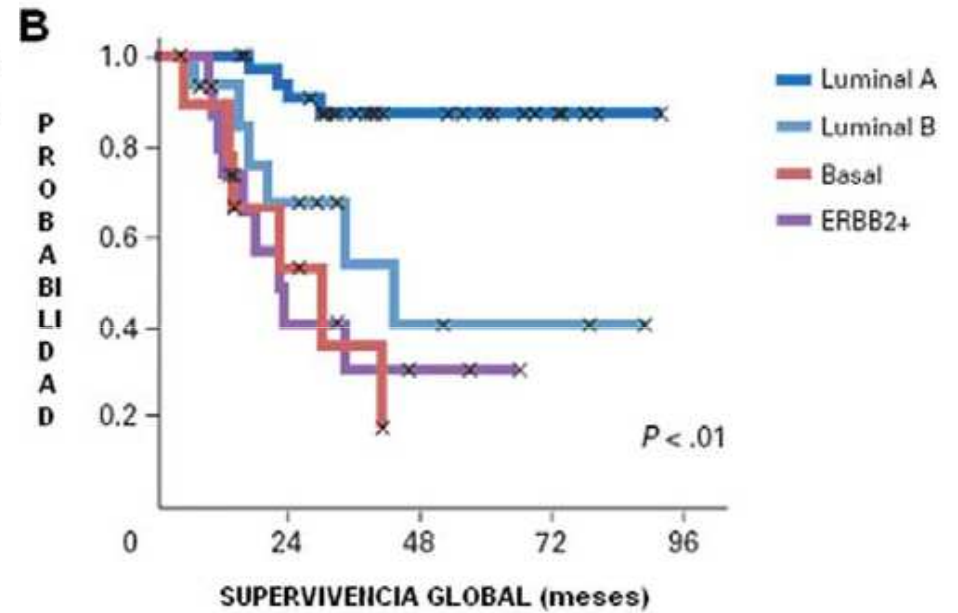
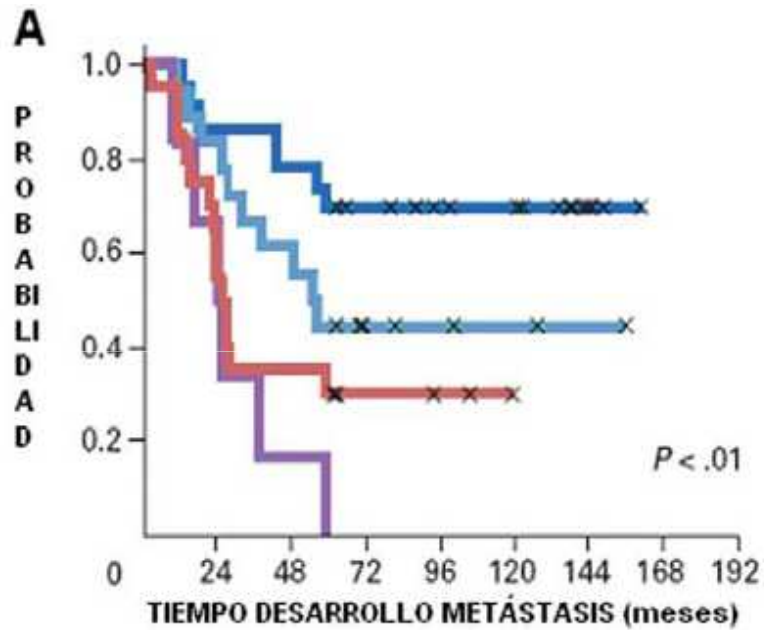
HER2+: 16 %

TN: 21%

LUMINAL A: 32%

LUMINAL B: 31%

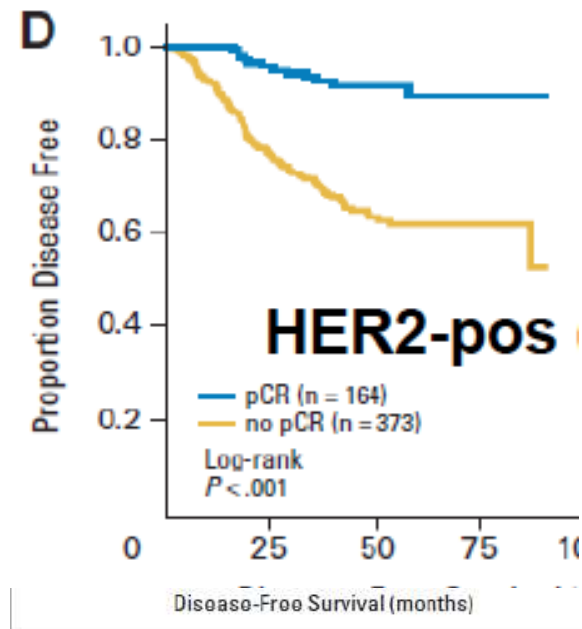
EL CANCER DE MAMA HER 2+ ES DE MAL PRONOSTICO



LAS PACIENTES HER2 RECIBEN QUIMIOTERAPIA (NEOADYUVANTE) ANTES DE LA CIRUGIA

EL PRONOSTICO MEJORA MUCHO CUANDO EL TUMOR HA DESAPARECIDO EN RESPUESTA A ESTE TRATAMIENTO NEOADYUVANTE. A ESTO SE LE LLAMA RESPUESTA COMPLETA PATOLOGICA, PERO ESTO OCURRE EN UN SUBGRUPO DE PACIENTES

ES IMPRESCINDIBLE AUMENTAR EL NUMERO DE PACIENTES CON RESPUESTA COMPLETA PATOLOGICA



CONCLUSIONES

- **EL CANCER DE MAMA ES FRECUENTE.**
- **AUNQUE LA MORTALIDAD HA DISMINUIDO, AUN CAUSA LA MUERTE EN MUCHAS PACIENTES, ESPECIALMENTE EN ALGUNOS SUBTIPOS COMO EL HER-2, QUE REPRESENTA EL 20% DE LOS CANCERES DE MAMA**
- **EL TRATAMIENTO NEOADYUVANTE (ANTES DE LA CIRUGIA) HA MEJORADO EL PRONOSTICO DE LAS PACIENTES DEL SUBTIPO HER-2, ESPECIALMENTE AQUELLAS EN QUE ESTE TRATAMIENTO DESTRUYE EL TUMOR EN SU TOTALIDAD (RESPUESTA COMPLETA PATOLOGICA- pCR)**
- **EL PRONOSTICO ES PEOR EN LAS PACIENTES EN LAS QUE NO SE CONSIGUE LA RESPUESTA COMPLETA PATOLOGICA (pCR)**
- **NO SE CONOCEN BIEN LAS CAUSAS DE INTERFIEREN CON LA RESPUESTA PATOLOGICA COMPLETA (pCR)**

PROYECTO HER2- MAMAPOP

- **BUSCAR MARCADORES PREDICTIVOS DE RESPUESTA COMPLETA PATOLOGICA EN SANGRE Y TEJIDO TUMORAL**
- **CONOCER DE FORMA PRECOZ (4-6 semanas) SI VA A CONSEGUIR UNA RESPUESTA COMPLETA PATOLOGICA**
- **SELECCIONAR FARMACOS QUE LLEVEN A RESPUESTA COMPLETA PATOLOGICA**
- **MAYOR OPCIONES DE CIRUGIA CONSERVADORA E INCLUSO ESTUDIAR SI EXISTE POSIBILIDAD DE EVITAR LA CIRUGIA**

EL INSTITUT DE RECERCA BIOMEDICA DE LLEIDA ES UNO DE LOS 22 MEJORES INSTITUTOS DE INVESTIGACION DE ESPAÑA



CUENTA CON 31 GRUPOS DE INVESTIGACION, 50 INVESTIGADORES PRINCIPALES CON PROYECTOS VIGENTES COMPETITIVOS; Y UN TOTAL DE MAS DE 300 INVESTIGADORES ASOCIADOS Y PERSONAL DE APOYO, QUE HACEN 300 PUBLICACIONES CADA AÑO.

LA INVESTIGACION EN CANCER ES UNA DE LAS AREAS CON MAYOR NUMERO DE PROYECTOS E INVESTIGADORES, DESDE EL ESTUDIO DE ALTERACIONES MOLECULARES EN CELULAS, TEJIDOS, HASTA EL USO DE NUEVOS FARMACOS.

SE TRASLADAN LOS RESULTADOS DE LA INVESTIGACION A LA PRACTICA CLINICA PARA BENEFICIAR A LOS PACIENTES.

